



**CATALOGUE**

L'EXPERTISE TECHNOLOGIQUE POUR LE DESIGN ET LA CONSTRUCTION



 (+237) 671 05 72 43

 (+237) 699 49 36 24

 [infosagescam@gmail.com](mailto:infosagescam@gmail.com)

web site : [www.ages-cam.com](http://www.ages-cam.com)

World Wide Group

World Wide Architecture & Engineering Institute(WWAEI)

World Wide Negoce & Distribution

En réalité, l'achat d'une maison peut être économique ou coûteux. Bien sûr, le type de résidence dépend du budget du propriétaire. Malgré le problème économique auquel le pays est confronté en ce moment, chaque famille fait de son mieux pour avoir son propre abri. Pour cette raison, **World Wide Architecture & Engineering** vous offre de belles Maisons Designs. Plusieurs modèles variés de magnifiques maisons de plain-pied moderne en Villa de 2 à 3 chambres et en Duplex de 4 chambres . Chaque modèle est unique. Ces maisons d'habitations sont adaptées aux zones basses où les inondations sont un scénario courant, surtout pendant la saison des pluies. Dans le respect des exigences légales en matière de logement, chaque construction doit remplir un minimum de critères généralement maîtrisés par des experts du bâtiment. Raison pour laquelle il est toujours très important de se confier aux experts du métier.

BON A SAVOIR

# DIFFERENT SAFETY HELMETS COLORS

## DIFFERENTES COULEURS DE CASQUE DE SECURITE



**WHITE:** For Engineers, Managers , Supervisors and Foremen.  
**BLANC:** Pour Ingenieurs,Directeurs , Superviseurs , chef d'équipe , contremaitre.



**YELLOW :** For Welders and Workers with High Heat Application.  
**JAUNE :** Pour Soudeurs et Ouvriers ayant des applications à haute temperature.



**GRAY :** For Site Visitors.  
**GRIS :** Pour Visiteurs du Site.



**GREEN :** For Safety Officers  
**VERT :** Pour Agents de Sécurité



**YELLOW :** For Labourers.  
**JAUNE :** Pour Ouvriers.



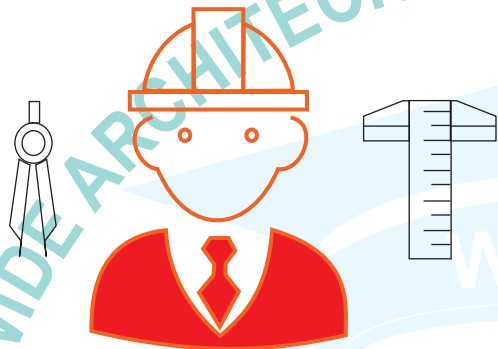
**RED:** For Fire Fighters.  
**ROUGE :** Pour Pompiers.



**BLUE:** For Electricians, Carpenters and other Technical operators.  
**BLEU:** Pour Electriciens, Menuisiers et autres Operateurs Techniques.

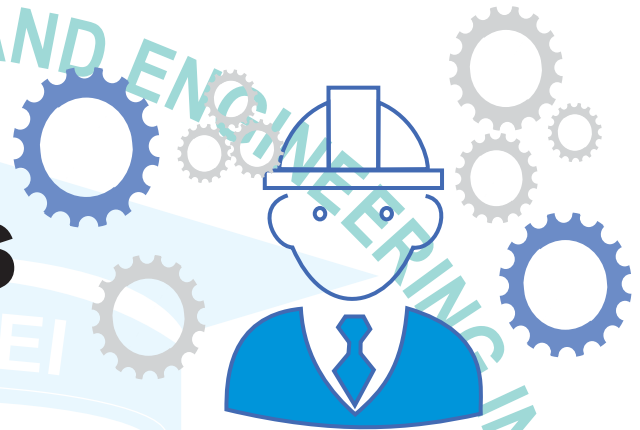
# Differences between Architect and Civil Engineer's

## Difference entre Architecte et Ingenieur de Génie Civil



**ARCHITECT**

**VS**



**ENGINEER**

- Build public or private structures.
- Focus on the aesthetic principles of design. In school, you will take more Art-related classes and fewer engineering and science-related courses. Acquire the relevant certifications in the field of Architecture.

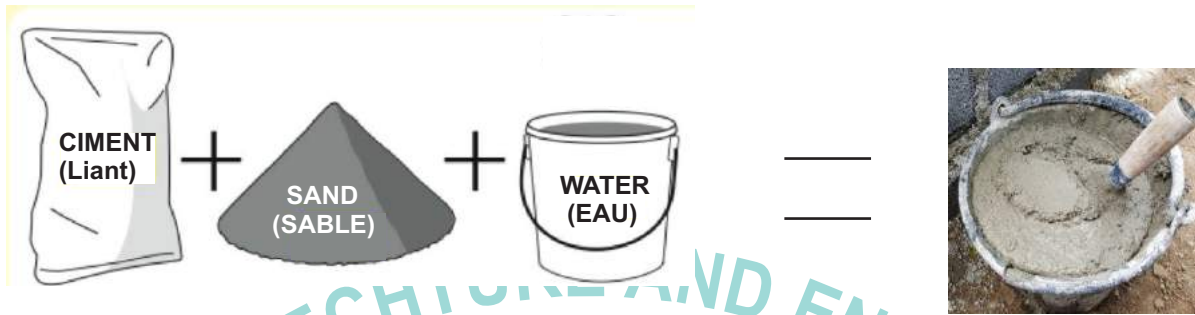
- Construire des structures publiques ou privées.
- Concentrez-vous sur les principes esthétiques du design. A l'école, vous suivez plus de cours d'art et moins de cours d'ingénierie et de sciences.
- Acquérir les certifications pertinentes dans le domaine de l'architecture.

- Build public or private structures, with a focus on public structures.
- Focus on science and engineering. You will take fewer Art-related classes and learn more engineering and physics than you would if you majored in Architecture.
- Acquire the relevant certifications in the field of Civil engineering.

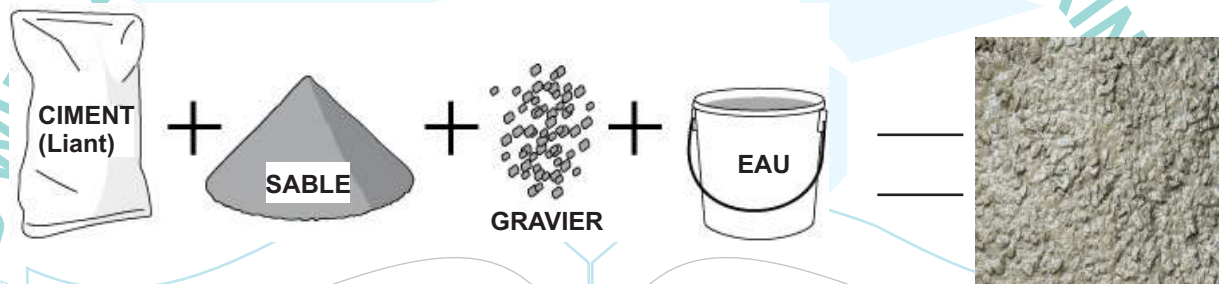
- Construire des structures publiques ou privées, en mettant l'accent sur les structures publiques
- Concentrez-vous sur la science de l'ingénierie. Vous suivez moins de cours d'art et apprendrez beaucoup plus de physique et d'ingénierie que si vous étiez spécialisé en Architecture.
- Acquérir les certifications pertinentes dans le domaine du génie Civil.

# LE BETON ARME

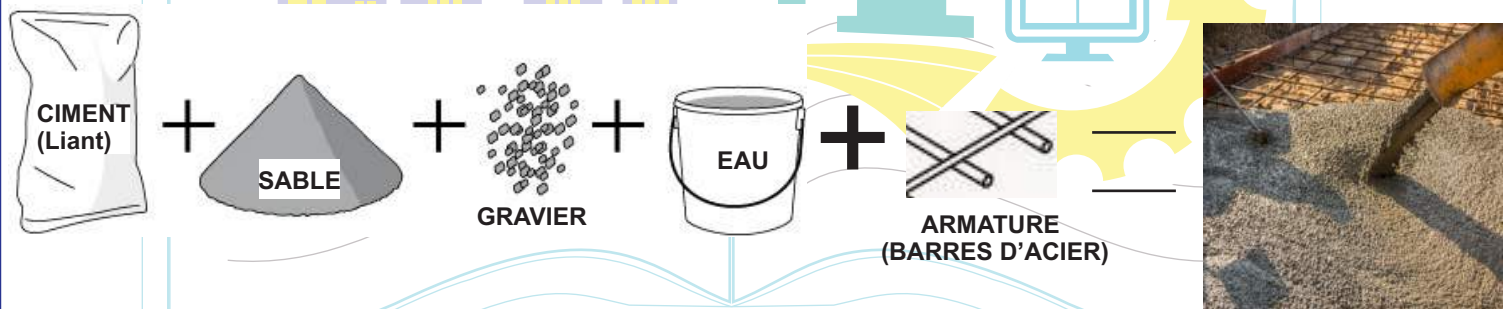
## MORTIER



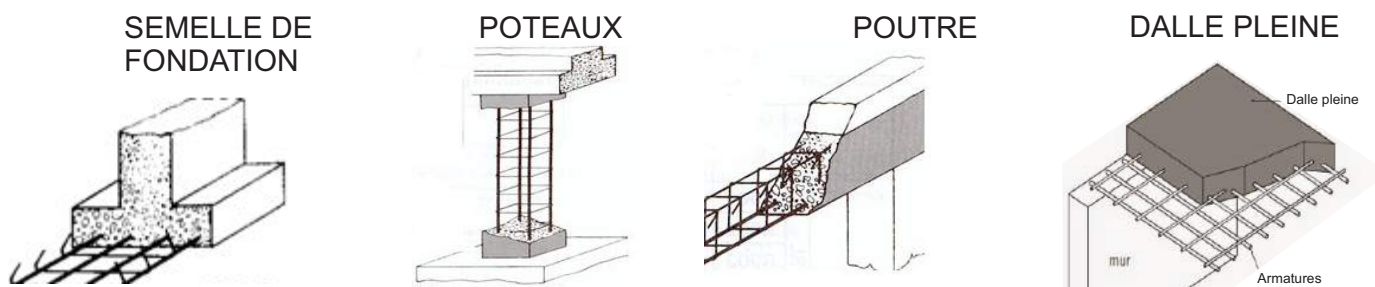
## BETON



## BETON ARME



### Domaines d'utilisation du Béton Armé



# How to calculate number of bricks in building

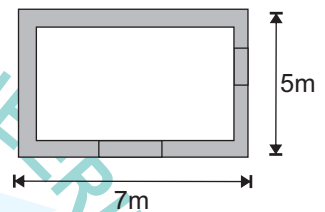
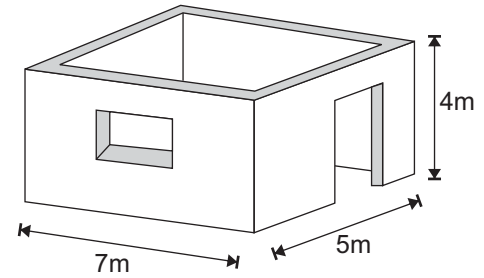
(Comment calculer le nombre de brique dans un batiment)



CIVIL  
ENGINEERING

## Given (Donnees):

Size of room (Dimension de la piece)	= 7m x 5m
Height (Hauteur)	= 4m
Thickness(Epaisseur)	= 0.25m
Size of door(Dimension de la porte)	= 2.1m x 0.9m
Size of window (Dimension fenetre)	= 1.8m x 2.4m
Size of bricks(Dimension des briques)	= 19cm x 9cm x 9cm



## Solution:

Length of long walls (Longueur des longs murs) =  $7 \times 2 = 14\text{m}$

Length of short walls (Longueur des murs courts) =  $5 - (0.25 \times 2)$   
=  $4.5 \times 2 = 9\text{m}$

Volume of Long Walls (Volume des longs murs) =  $14 \times 0.25 \times 4 = 14\text{ m}^3$

Deduction of window (Soustraction de fenetre) =  $14 - (1.8 \times 2.4 \times 0.25) = 12.92\text{ m}^3$

Volume of short Walls (Volume des murs courts) =  $9 \times 0.25 \times 4 = 9\text{ m}^3$

Deduction of door (Soustraction de la porte) =  $9 - (2.1 \times 0.9 \times 0.25) = 8.53\text{ m}^3$

Total Volume (Volume Total) =  $12.92 + 8.53 = 21.45\text{ m}^3$

Brick size with mortar (Dimension de brique avec mortier) =  $0.2 \times 0.1 \times 0.1 = 0.002\text{ m}^3$

No of Bricks (Nbre de briques) =  $\frac{\text{Total Volume (Volume Total)}}{\text{Volume of bricks (Volume des briques)}} = \frac{21.45}{0.002}$

= **10725 nos.**

Wastage (Perte) =  $5\% \times 10725 = 536.25$

=  $536.25 + 10725$

= **11261.25 nos.**

**Say (Dire) # 11262**

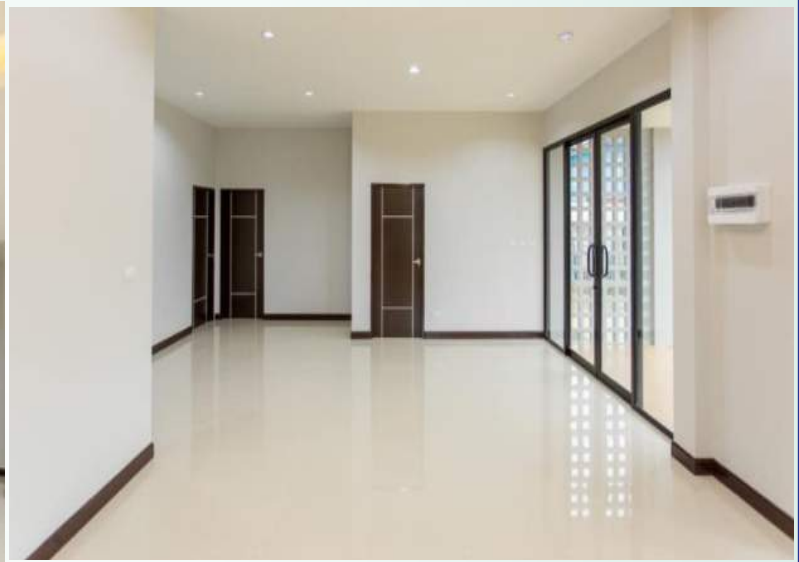
# PLANS ET CONSTRUCTIONS

# LES FONDATIONS



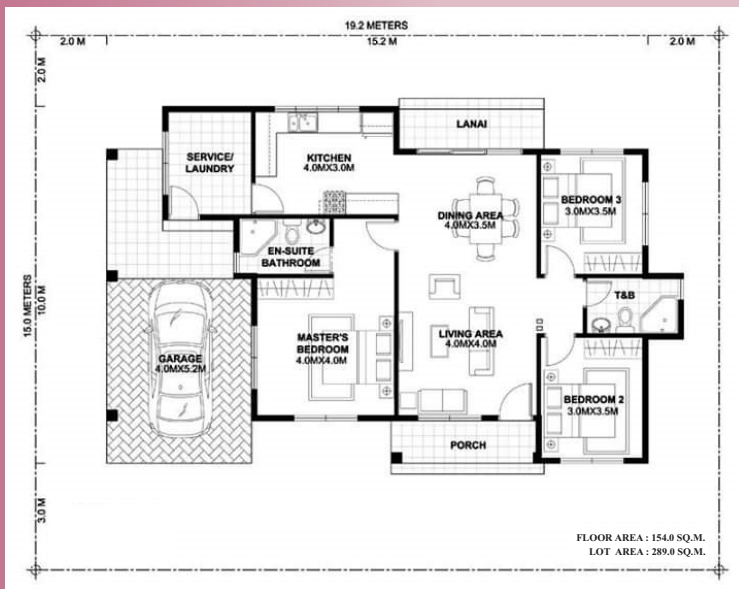
**Maison Villa Moderne :** 3 Chambres, 1 séjour, 1 salle à manger,  
1 cuisine moderne, 1 véranda, 2 douches , 1 Garage.  
Ensemble construit sur 180 m2





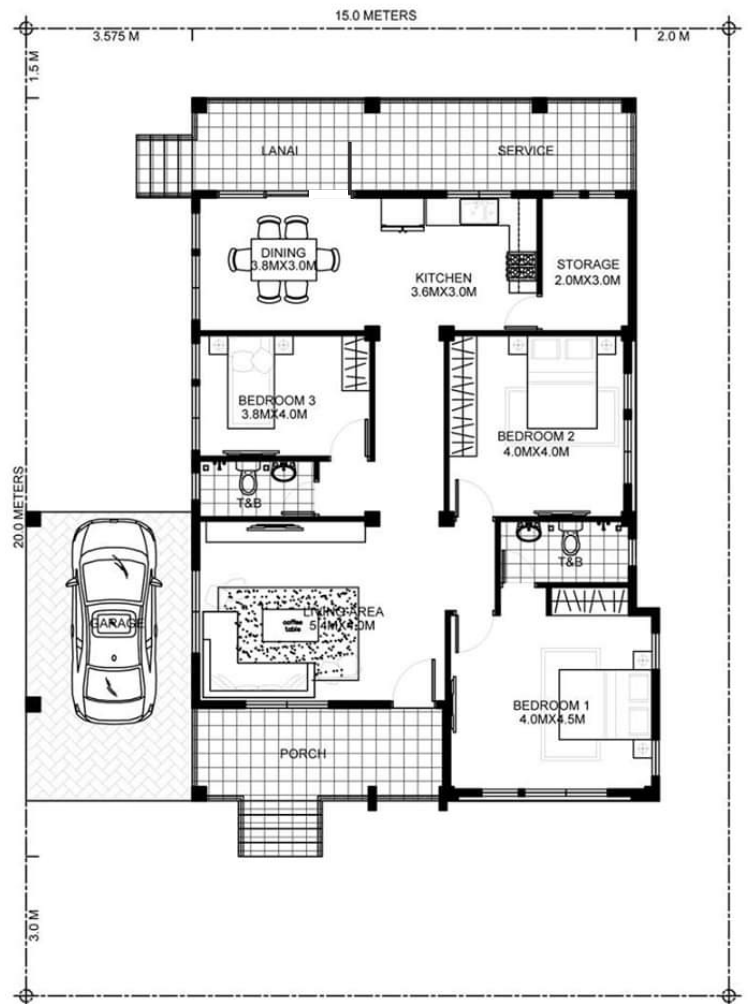
Maison Villa Moderne :

- 3 Chambres,
  - 1 séjour (salon)
  - 1 salle à manger,
  - 1 cuisine moderne,
  - 1 véranda,
  - 2 douches ,
  - 1 Garage.
- Ensemble construit sur 154.0 m<sup>2</sup>  
 Lot : 289 m<sup>2</sup>



Maison Villa Moderne :

- 3 Chambres,
  - 1 séjour (salon)
  - 1 salle à manger,
  - 1 cuisine moderne,
  - 2 vérandas,
  - 2 douches ,
  - 1 Magasin
  - 1 Garage.
- Ensemble construit sur 160 m2  
Lot : 300 m2



Maison Villa Moderne :

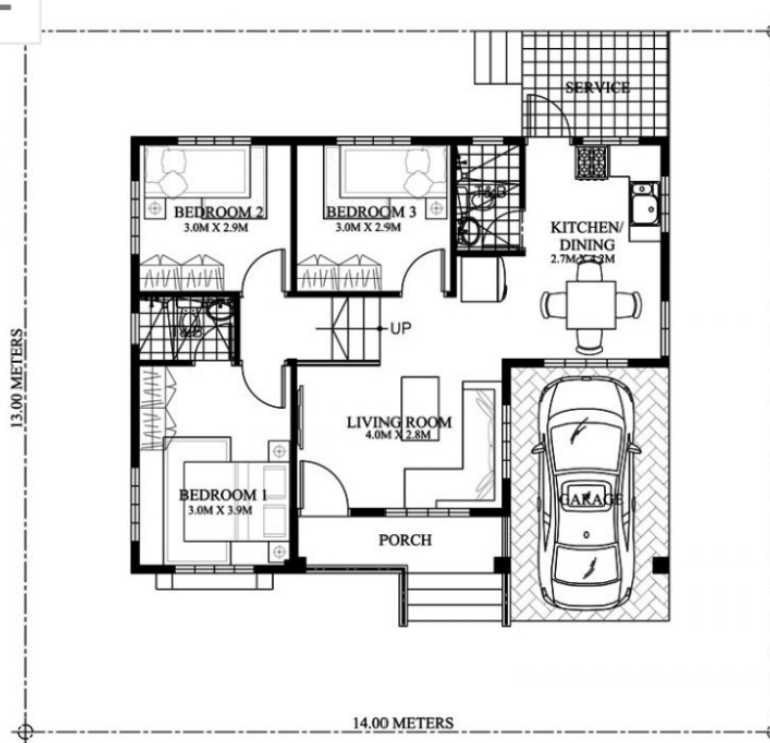
- 3 Chambres,
- 1 séjour (salon)
- 1 salle à manger,
- 1 cuisine moderne,
- 1 véranda,
- 2 douches,
- 1 Magasin,
- 1 Garage.

Ensemble construit sur 134 m2  
Lot : 269 m2



Maison Villa Moderne :

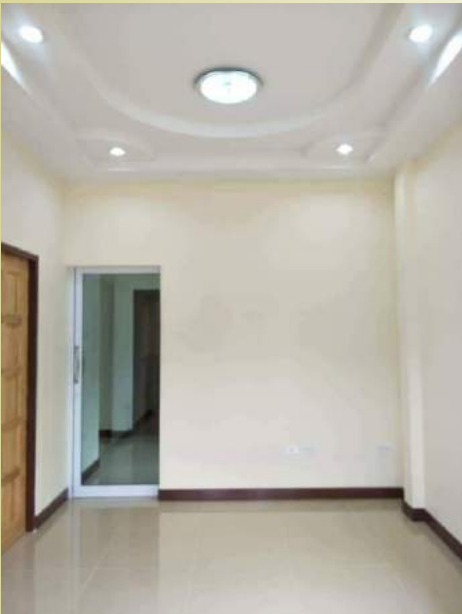
- 3 Chambres,
  - 1 séjour (salon)
  - 1 salle à manger,
  - 1 cuisine moderne,
  - 2 véranda,
  - 2 douches ,
  - 1 Garage.
- Ensemble construit sur 94 m2  
Lot : 192 m2



Maison Villa Moderne :

REF : MV 2/101

-2 Chambres, 1 séjour (salon) ,1 salle à manger,  
- 1 cuisine moderne, 1 véranda, 2 douches .  
Ensemble construit sur 90 m2  
Lot : 135 m2



WhatsApp (+237) 671 05 72 43

Phone (+237) 699 49 36 24

Email [infosagescam@gmail.com](mailto:infosagescam@gmail.com)

web site : [www.ages-cam.com](http://www.ages-cam.com)

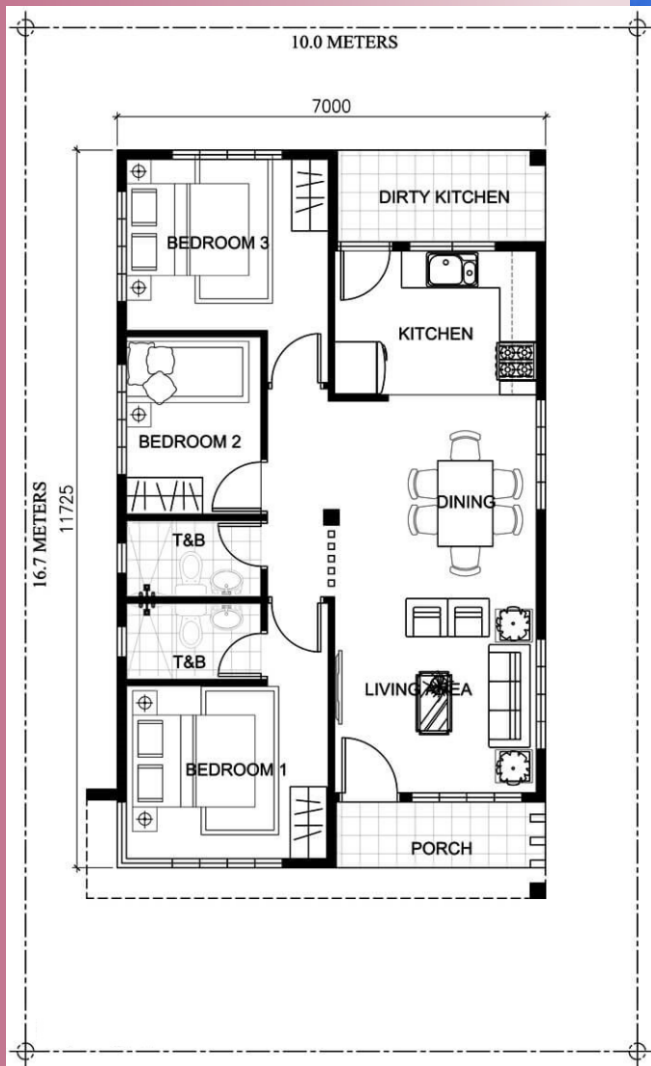
World Wide Group

World Wide Architecture & Engineering Institute(WWAEI)

World Wide Negoce & Distribution

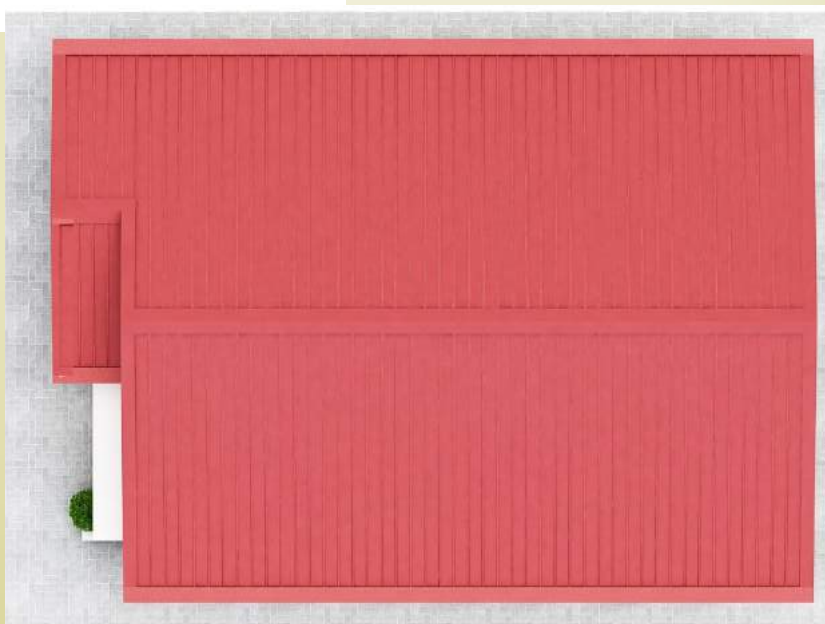
Maison Villa Moderne :

- 3 Chambres,
  - 1 séjour (salon)
  - 1 salle à manger,
  - 1 cuisine moderne,
  - 2 vérandas,
  - 2 douches ,
- Ensemble construit sur 94 m2  
Lot : 167 m2



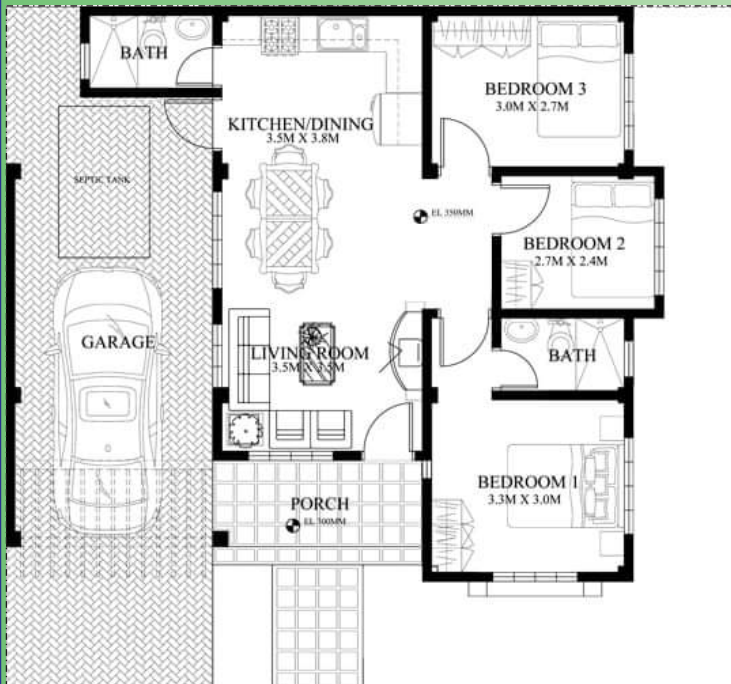
**Maison Villa Moderne :**

- 3 Chambres,
  - 1 séjour (salon)
  - 1 salle à manger,
  - 1 cuisine moderne,
  - 2 vérandas,
  - 2 douches ,
- Ensemble construit sur 94 m2  
Lot : 167 m2



Maison Villa Moderne :

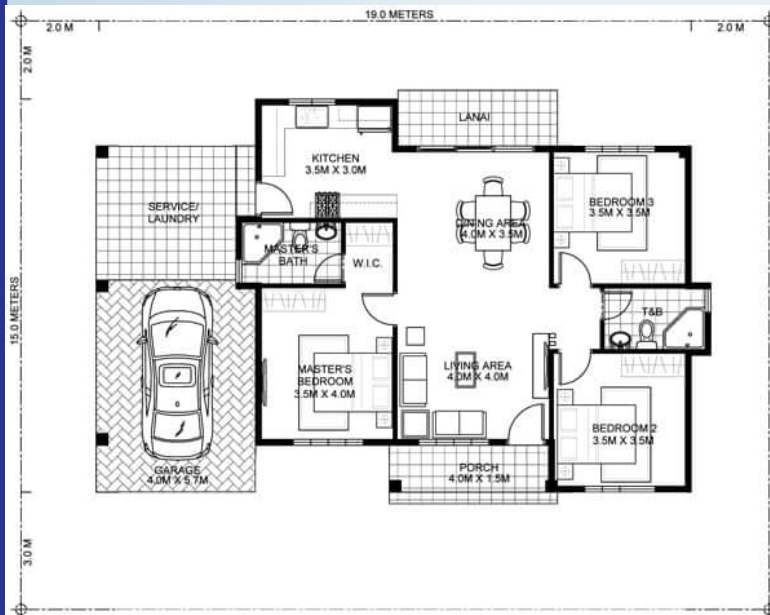
- 3 Chambres,
  - 1 séjour (salon)
  - 1 salle à manger,
  - 1 cuisine moderne,
  - 1 véranda,
  - 2 douches ,
  - 1 Garage .
- Ensemble construit sur 96 m<sup>2</sup>  
Lot : 150 m<sup>2</sup>



Maison Villa Moderne :

- 3 Chambres,
- 1 séjour (salon)
- 1 salle à manger,
- 1 cuisine moderne,
- 1 véranda,
- 2 douches ,
- 1 Garage.

Ensemble construit sur 154.0 m<sup>2</sup>  
Lot : 289 m<sup>2</sup>



**Maison Villa Moderne :**

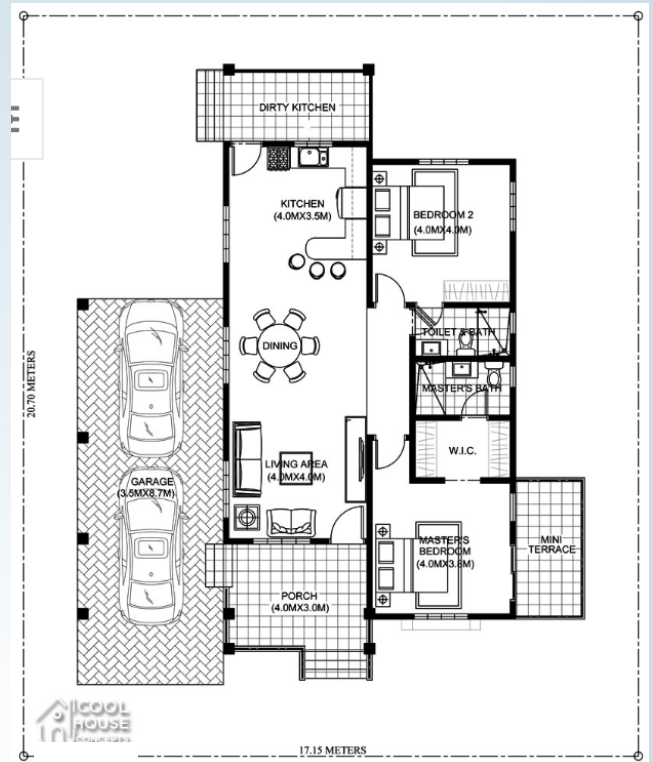
- 3 Chambres,
  - 1 séjour (salon)
  - 1 salle à manger,
  - 1 cuisine moderne,
  - 1 véranda,
  - 2 douches ,
- Ensemble construit sur 98.0 m2  
Lot : 150 m2



Maison Villa Moderne :

- 2 Chambres,
- 1 séjour (salon),
- 1 salle à manger,
- 1 cuisine moderne,
- 1 véranda,
- 2 Terrasses,
- 2 douches ,
- 1 Garage.

Ensemble construit sur 150.0 m<sup>2</sup>  
Lot : 343 m<sup>2</sup>



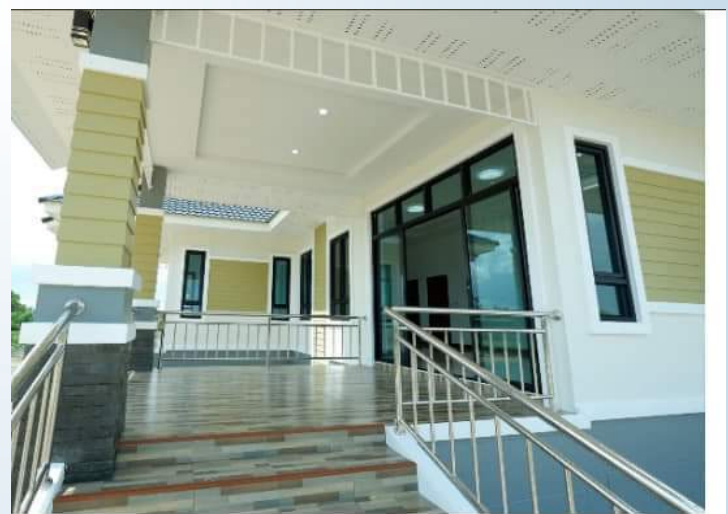
Maison Villa Moderne :

- 2 Chambres,
  - 1 séjour (salon)
  - 1 salle à manger,
  - 1 cuisine moderne,
  - 2 douches ,
- Ensemble construit sur 78.0 m2  
Lot : 143 m2



**Maison Villa Moderne :**

-3 Chambres, 1 séjour (salon) ,1 salle à manger,  
- 1 cuisine moderne, 2 vérandas, 2 douches .  
Ensemble construit sur 150 m2. Lot : 292 m2





**Maison Villa Moderne :**

-3 Chambres, 1 séjour (salon) ,1 salle à manger,  
- 1 cuisine moderne, 1 véranda, 2 douches .  
Ensemble construit sur 110 m2.



**Maison Villa Moderne :**

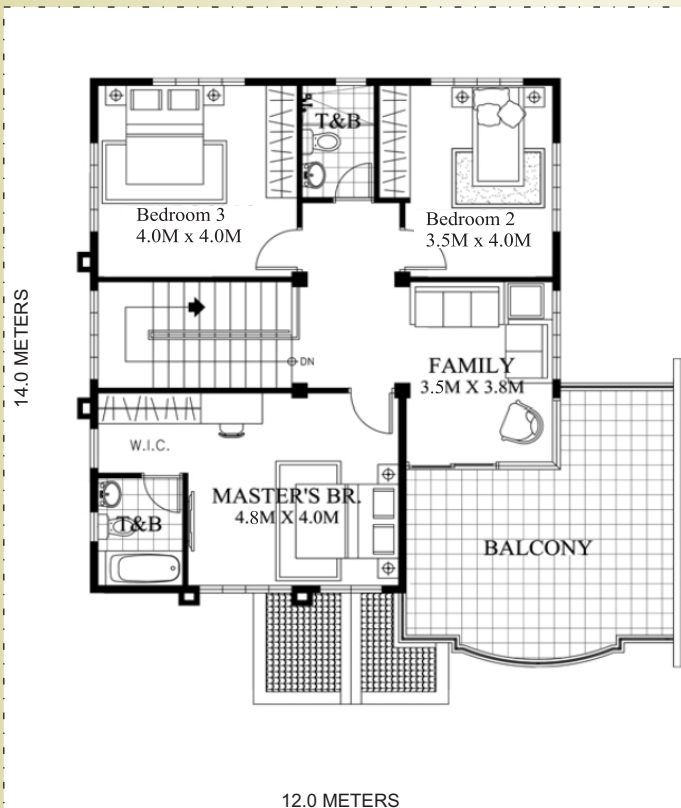
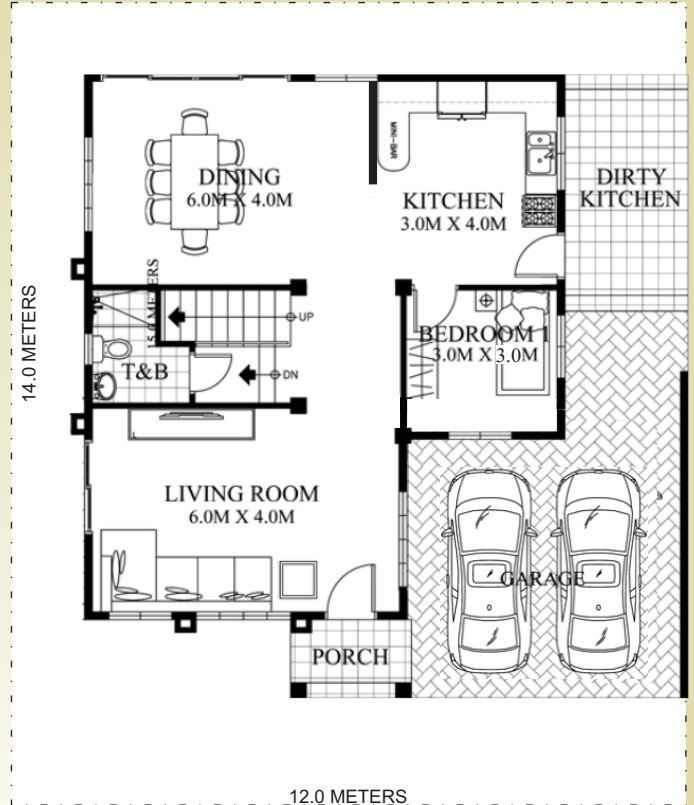
-3 Chambres, 1 séjour (salon) ,1 salle à manger,  
- 1 cuisine moderne, 1 véranda, 2 douches .  
Ensemble construit sur 125 m2.



**Maison DUPLEX : R+1**

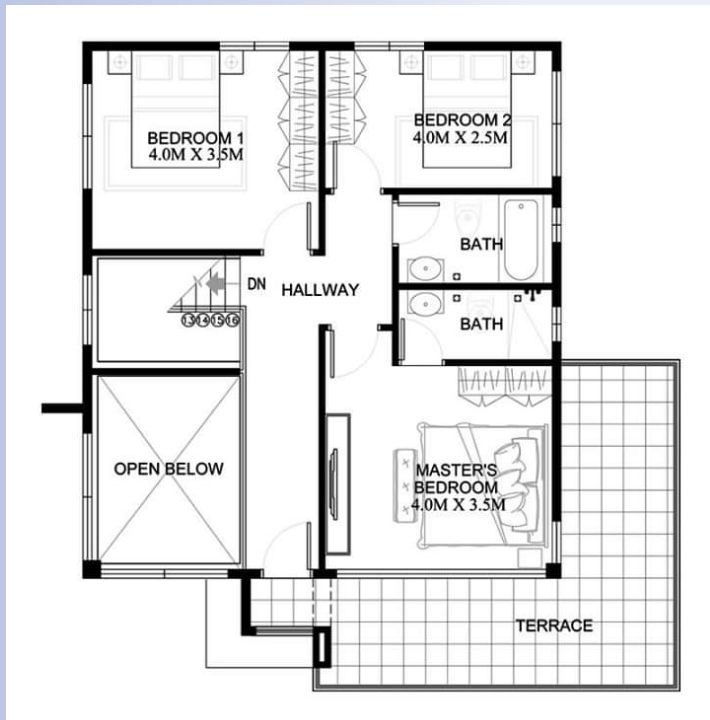
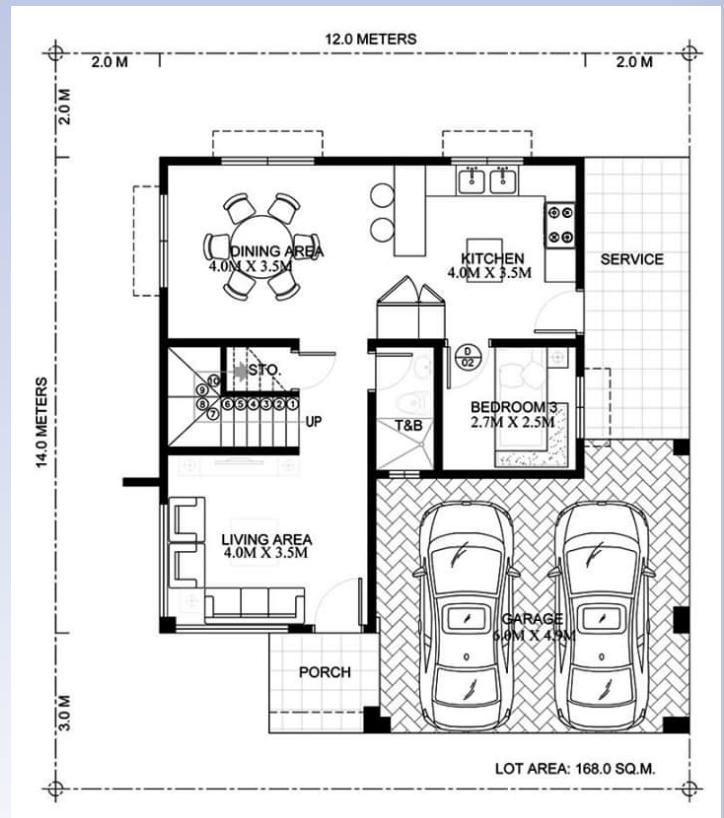
- 4 Chambres,
  - 2 séjour (salon)
  - 1 salle à manger,
  - 1 cuisine moderne,
  - 3 douches ,
  - 1 Veranda ,
  - 1 Balcon,
  - 2 Garages.
- Ensemble construit sur 131 m2  
Lot : 170 m2

**REF : MD 4/401**



Maison DUPLEX : R+1

- 4 Chambres,
  - 2 séjour (salon)
  - 1 salle à manger,
  - 1 cuisine moderne,
  - 3 douches ,
  - 1 Veranda ,
  - 1 Terrasse,
  - 1 Garage.
- Ensemble construit sur 135 m2  
Lot : 170 m2



Maison DUPLEX : R+1

- 4 Chambres, 2 séjour (salon) ,1 salle à manger,
  - 1 cuisine moderne, 3 douches ,1 Veranda ,3 Balcons,
  - 1 Garage.
- Ensemble construit sur 160 m2 ,Lot : 230 m2



Conception 3D



En cours de realisation



En cours de realisation



Conception 3D

En cours de realisation



GROS OEUVRE COMPLET



# QUELQUES TRANSFORMATIONS

## REPRESENTATION 3D / REALISATION

### REF : RMD 5/502



Project en cours



### REF : RMD 5/503



### REF : RMD 5/505



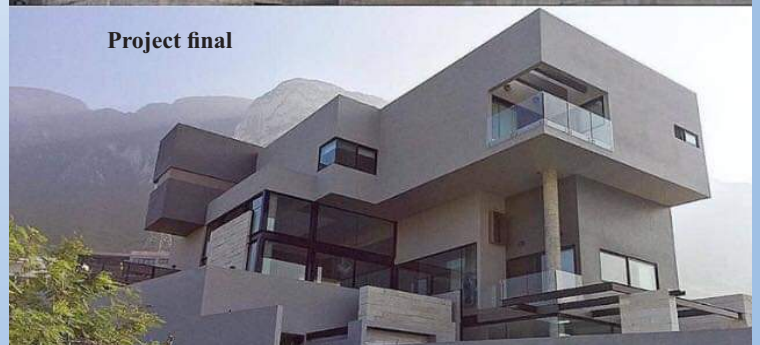
Project final



### REF : RMD 5/506



Project final



# QUELQUES TRANSFORMATIONS

## REPRESENTATION 3D / REALISATION

### REF : RMD 5/507

Project en cours



Projection 3D



### REF : RMD 5/508

Projection 3D



Project final



### REF : RMD 5/509

Project en cours



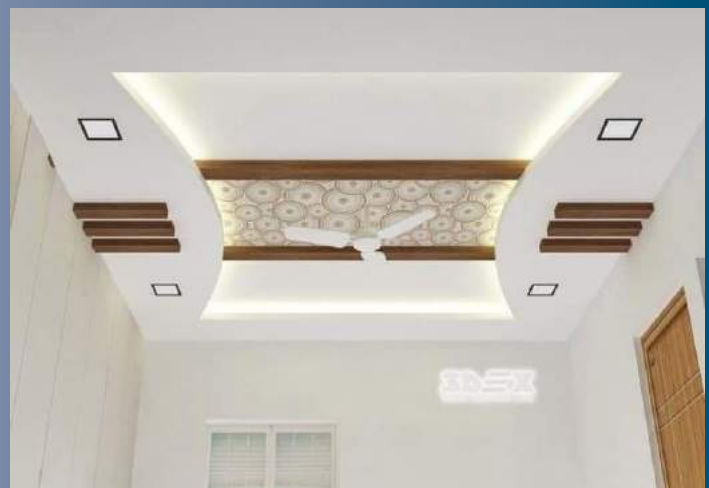
Projection 3D



# DECORATION D'INTERIEUR

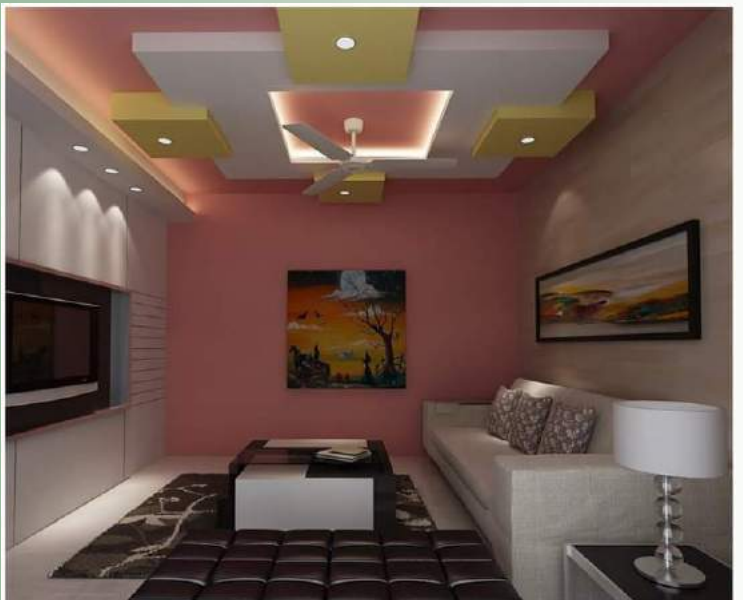
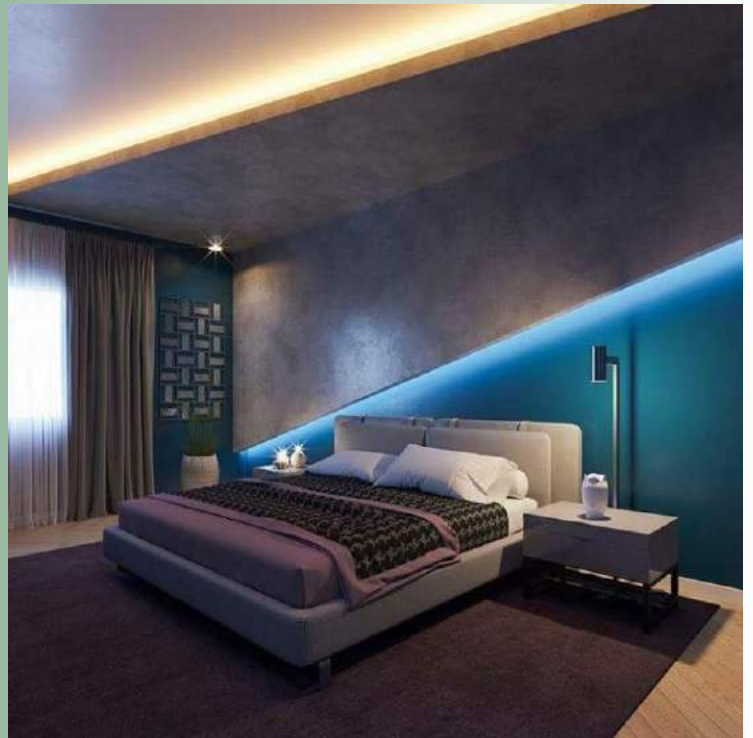
## Décoration complète d'intérieur.

Finition (Enduits,peinture), Plafond, Meubles de cuisine(placards), Carrelage, Menuiserie bois et aluminium , Luminaires , Sanitaires....



# Décoration complète d'intérieur.

Finition (Enduits,peinture), Plafond, Meubles de cuisine(placards), Carrelage, Menuiserie bois et aluminium , Luminaires , Sanitaires....



WhatsApp (+237) 671 05 72 43

Phone (+237) 699 49 36 24

Email [infosagescam@gmail.com](mailto:infosagescam@gmail.com)

web site : [www.ages-cam.com](http://www.ages-cam.com)

World Wide Group

World Wide Architecture & Engineering Institute(WWAEI)

World Wide Negoce & Distribution

# Décoration complète d'intérieur.

Finition (Enduits,peinture), Plafond, Meubles de cuisine(placards), Carrelage, Menuiserie bois et aluminium , Luminaires , Sanitaires....



# Placards de rangement.



# Portes en bois massif : d'entrée et intermediaires.



WhatsApp (+237) 671 05 72 43

Phone (+237) 699 49 36 24

Email [infosagescam@gmail.com](mailto:infosagescam@gmail.com)

web site : [www.ages-cam.com](http://www.ages-cam.com)

World Wide Group

World Wide Architecture & Engineering Institute(WWAEI)

World Wide Negoce & Distribution

## Baies vitrées coulissantes (Aluminium )

4 vantaux



2 vantaux



2 vantaux



2 vantaux avec volets roulants



2 vantaux avec moustiquaire



Coupe double vitrage

