

## AGES - CAM

Etudes - Travaux et Construction Clé en main  
(Bâtiments, Forages, Adduction d'eau...)  
Services - Central d'Achats - Représentation de marques



# OFFRE DE SERVICES

# Table des matières

TABLE DES MATIERES .....	2
<b><u>I. PRESENTATION DE L'ENTREPRISE</u></b> .....	<b>3</b>
<b>I.1 L ENTREPRISE</b> ..... ERREUR ! SIGNET NON DEFINI.	
<b>I.2 SITUATION</b> .....	<b>3</b>
<b>I.3 SAVOIR FAIRE</b> .....	<b>4</b>
<b>I.4 ENGAGEMENT QUALITE</b> .....	<b>6</b>
<b>I.5 QUELQUES UNE DE NOS REALISATIONS</b> .....	<b>7</b>
<b>I.6 REFERENCES</b> .....	<b>12</b>
<b><u>I.7 ORGANISATION ET POLITIQUES DE GESTION AGESCAM</u></b> .....	<b>14</b>
I.7.1 POLITIQUE INTERNE .....	14
I.7.2 POLITIQUE ENVIRONNEMENTALE.....	16
<b>I.7.8 MOYENS MATERIELS</b> .....	<b>18</b>
<b><u>II. DOSSIER ADMINISTRATIF</u></b> .....	<b>19</b>

# I. PRESENTATION DE L'ENTREPRISE

## I.1 L'ENTREPRISE

Depuis sa création en 2017, Africa Global Engineering and Service Cameroun est dirigée par madame Nathalie épouse NDIP.

L'entreprise a été basée des ces débuts à Douala feu rouge Bessengue Pharmacie mondiale.

Depuis 7 ans l'entreprise a sans cesse évolué en investissant régulièrement dans du matériel de pointe mais aussi en diversifiant son activité : Réalisations des stations de services, réalisations des stations d'épuration, immeubles etc...

Au fil du temps, l'entreprise est devenue incontournable dans ses domaines de prédilections qui sont : le génie civil et construction durable, commerce générale via sa centrale d'achat.

Le rayon d'action de l'entreprise s'étend essentiellement au Cameroun-République Centrafricaine-Tchad mais peut aller sur l'ensemble du territoire de la sous-région de l'Afrique Centrale.

## I.2 SITUATION

### OU NOUS TROUVER ?

SIEGE SOCIAL : DOUALA, A 100 METRES DE L'HOTEL LEWAT A BESSENGUE

A YAOUNDE SIMBOCK 250M FACE USINE GRADEL

RCA-BANGUI

SITE WEB : [www.ages-cam.com](http://www.ages-cam.com)

E-mail : [infosagescam@gmail.com](mailto:infosagescam@gmail.com)

Tel : +237699493624/671057243

BP :8542 DOUALA-CAMEROUN

## **I.3 SAVOIR FAIRE**

La société Africa Global Engineering And Services Sarl de construction durable est une entreprise de maçonnerie générale, Génie civil, intervenant dans différents domaines, tels que :

- 🌀 **Constructions de logements collectifs**
- 🌀 **Ouvrages de génie civil (stations de services, stations d'épuration)**
- 🌀 **Construction de maisons individuelles**
- 🌀 **Rénovations**
- 🌀 **Bâtiments industriels**
- 🌀 **Gestion immobilière**
- 🌀 **Commerce General : Central d'achat**
- 🌀 **Représentation de marques**

La créativité de nos équipes dans le tout premier des sept premiers arts < ARCHITECTURE > et la sensibilité de la précision niveau ingénierie nous permet de nous adapter à tous types de marches : lots séparés, macro-lots, groupement d'entreprise aussi bien en marches publics que privés.

Toutefois le domaine du génie civil étant très varier dépendant de la destination de l'ouvrage, sa nature, et le milieu d'accueil de chaque projet, l'entreprise a été créer pour opérer pleinement dans le domaine dans sa globalité sans limite aucune de toute nature.

Ce qui est imaginable nous pouvons le construire : ce qui implique très souvent des procédés de constructions de toute nature.

Entre autre : le béton armé, le béton précontraint, les ouvrages en terre, la construction métallique dans le strict respect de la nature.

Nous disposons d'un atelier de fabrication mécanique ; d'un bureau d'étude et d'un personnel formé dans les travaux de soudure et chaudronnerie. Mis sur pieds suite aux multiples sollicitations des clients pour différentes offres relevant de l'ordre de :

● **Portiques, Escaliers ; Passerelles ; Supports quelconques...etc.**

● **Hangars Métalliques,**

● **Réservoirs métalliques,**

● **Tuyauteries industrielles,**

● **Engins roulants (semi-remorques, fourgons, bennes, citernes, carrosseries diverses),**

### **COMMERCE GENERALE : CENTRALE D'ACHAT**

En tant que Centrale d'Achats, Nous fournissons des équipements industriels, immobiliers, de bureaux et autres ; et ce à travers notre réseau de fournisseurs locaux et internationaux. Vous trouverez ce que vous cherchez chez nous, il suffit de demander, nous ne nous contentons pas de vous donner ce que vous cherchez, nous vous donnons ce qu'il vous faut et bénéficier en plus de nos services après-vente.

- **Vannes, Robinetteries, raccords et autres accessoires**
- **EPI, matériels de bureaux, matériels domestiques ;**
- **Groupes électrogènes, Pompes, Treuils, palans...etc. ;**
- **Voitures, pièces de rechanges des engins de BTP...etc.**
- **Agro-aliments, vêtements, chaussures et modes.**

### **GESTION IMMOBILIERE**

Nous proposons des services de locations : des terrains, immeubles, maisons, villas, duplex, triplex, appartements, magasins et entrepôts au Cameroun et en Afrique centrale.

## **MAINTENANCE INDUSTRIELLE**

Nous ne saurions concevoir un quelconque objet sans prévoir un plan de maintenance c'est pourquoi il existe chez AGESCAM un service de la maintenance allant des bâtiments a tout type d'équipements industriel d ou notre pool d'ingénieurs et de techniciens qualifiés et maitrisant les normes et règlements nationaux et internationaux en vigueur.

Pour pérenniser notre savoir- faire nous intégrons chaque année des apprentis au sein de de notre entreprise du niveau CAP au niveau INGENIEUR. Chaque apprenti est encadré par un salarie plus ancien et très expérimenté dans son domaine.

### **I.4 ENGAGEMENT QUALITE**

Notre entreprise qualifiée QUALIBAT 2112-maçonnerie (technicité confirmée) et Béton armé courant

La qualification 2112 entraîne automatiquement l'attribution des qualifications suivantes

1331 : poteaux et clôtures

2151 : dallage courant

2152 : dallage à usage industriel

2162 : chapes

2163 : dallages et dalles béton cire ou assimilé

2231 : Fabrication d éléments béton armé et béton assimilé

2242 : Fourniture et pose d éléments béton armé et béton précontraint.

Sous le label RGE (Reconnue Garant de l'Environnement) qui est un gage pour les travaux d'économie d'énergie. Cette mention permettra à tous nos clients de bénéficier de plusieurs avantages dépendant du projet.

Pour en savoir plus n'hésitez pas à nous contacter.

## I.5 QUELQUES UNE DE NOS REALISATIONS

### CONSTRUCTION STATION DE SERVICE YOFI OIL

NGAOUNDERE (2023)

MAITRE D'ŒUVRE : AGESCAM

MAITRE D'OUVRAGE : YOFI OIL



### Travaux de second œuvre d'habillage mural

Laocoon et Murs Rideaux (2019)

DOUALA-BONABERIE

MAITRE D'ŒUVRE : AGESCAM

MAITRE D'OUVRAGE : SCI MOK



### CONSTRUCTION MAISON INDIVIDUELLE



**CONSTRUCTION BATIMENT COLLECTIF**

**R+4(2021) A YAOUNDE ETOA**

**MAITRE D'ŒUVRE : AGESCAM**

**MAITRE D'OUVRAGE : Mme Carine**



**RENOVATIONS INTERIEUR DUPLEX (2021)**

**DOUALA NDOGBONG**

**MAITRE D'ŒUVRE : AGESCAM**

**MAITRE D'OUVRAGE : MADAME SYLVIE**

**NGO BIKAI : +33650859080**



**(2021) RENOVATION D'UNE PHARMACIE**

**A YAOUNDE CARREFOUR**

**MECQUE**

**MAITRE D'OUVRAGE :**

**PHARMACIE MARIJOVA**

**MAITRE D'ŒUVRE : AGESCAM**



RENOVATION INTERIEUR  
BOUTIQUE DE LA STATION YOFI OIL  
ETANG BAFIA CENTRE 2022  
MAITRE DOEUVRE : AGESCAM  
MAITRE D'OUVRAGE : YOFI OIL



FABRICATION DES CUVES RCA BANGUI  
MAITRE D'ŒUVRE : AGESCAM (2020)  
M.OUVRAGE : ALIZE CONSTRUCTION



FABRICATION PYLONNE  
METALLIQUE (2019)  
DOUALA BEPANDA  
MAITRE D'OUVRAGE : CAFRAD  
MAITRE D'ŒUVRE : AGESCAM



Construction mosquée a NGaoundéré (2023)

MAITRE D'ŒUVRE : AGESCAM

MAITRE D'OUVRAGE : YOFI OIL



IMPLANTATION TOPOGRAPHIQUE

MAITRE D'ŒUVRE : AGESCAM

MAITRE D'OUVRAGE : YOFI OIL



REALISATION DE LA CHAUSSE  
RIGIDE SUR L'AIRE DE DISTRIBUTION DU

CARBURANT NGAOUNDERE 2023

MAITRE D'ŒUVRE : AGESCAM

MAITRE D'OUVRAGE : YOFI OIL



GESTION ET MAINTENANCE DES  
INSTALLATIONS ENERGETIQUE  
CLIENT : COMMISSION ECONOMIQUE  
DES NATIONS UNIS POUR L'AFRIQUE



**CONCEPTION D'UN BATIMENT REALISE AVEC ARCHICAD 22  
RENDU PHOTOREALISME AVEC 3DSMAX VERSION 2018**

**NB** : UN BUREAU D'ETUDE DISPONIBLE POUR LA CONCEPTION, L'ETUDE  
STRUCTURALE ET INGENIEURIE DE DETAIL DE NOS PROJETS AVANT REALISATION

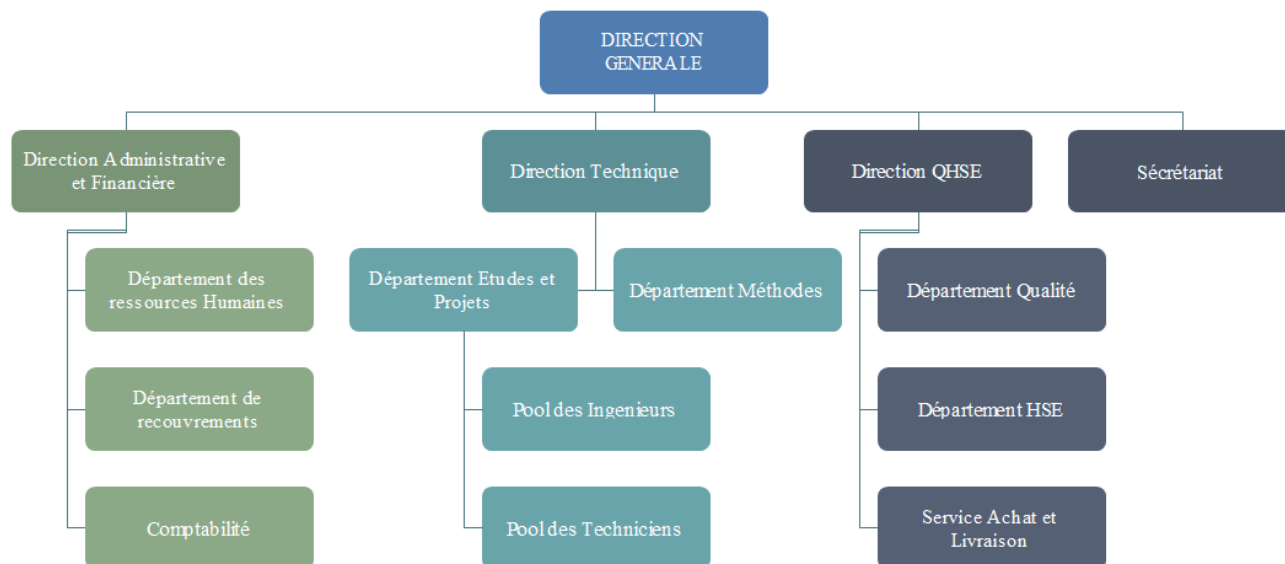
## I.6 REFERENCES

<b><u>CLIENTS</u></b>	<b><u>PROJETS</u></b>	<b><u>LIEU</u></b>
<b>YOKOFIB OIL</b>	<b>CONSTRUCTION D'UNE STATION DE SERVICE</b>	<b>NGAOUNDERE 2023</b>
<b>YOKOFIB OIL</b>	<b>CONSTRUCTION D'UNE MOSQUEE</b>	<b>NGAOUNDERE 2023</b>
<b>UNECA</b>	<b>MAINTENANCE DES INSTALLATIONS ENERGETIQUES</b>	<b>YAOUNDE 2021</b>
<b>YOKOFIB</b>	<b>RENOVATION DE LA BOUTIQUE</b>	<b>ETANG BAFIA 2022</b>
<b>PHARMACIE MARIJOVA</b>	<b>RENOVATION D'UNE PHARMACIE</b>	<b>YAOUNDE 2021</b>
<b>GROUPE FOCALI</b>	- Fourniture accessoires pour hangar métalliques	Douala-Akwa(2017)
<b>SOSUCAM</b>	- Fabrication de platines en TPN	NKOTENG(2018)
<b>Université Saint Jérôme de Douala</b>	- Fourniture de 200 sièges de bureau - Fabrication et montage des 05 grilles métalliques pour fenêtre	Douala –Akwa (2019)
<b>INTERNATIONAL RESCUE COMMITTEE</b>	- Fournitures diverses	Buea(2019)
<b>SOCOCAM</b>	- Fournitures accessoires pour soudures	Douala-Yassa(2019)
<b>ELECNOR</b>	- Fournitures diverses Pompes pour produits pétroliers	Yaounde-Bastos(2019)
<b>CAFRAD</b>	Fabrication et montage d'un pylône métallique télescopique haubané de 30 m	Douala – Bépanda (2019)
<b>SCI MOK</b>	Travaux de second œuvre d'habillage mural Alucobon et Murs Rideaux	Douala – Bonaberi(2019)
<b>SCTIM</b>	Travaux de maintenance des véhicules utilitaires frigorifiques	Douala – Bonaberi (2019)

<b>MEDCEN</b>	Fourniture et fabrication des pièces métallique pour protection du broyeur	Douala – Bonanjo (2019)
<b>INTERNATIONAL RESCUE COMMITTEE</b>	Construction et aménagement des points de forage dans le Sud-Ouest (FAKO)	Tiko-Limbe-Mudeka (2020)
<b>PALME D'OR</b>	- Fournitures diverses pour 25000 hectares de palmeraies	RCA-Bangui(2020)
<b>TELCAR COCOA</b>	Fourniture de produits de prévention contre COVID-19	Douala-Bonaberi (2020)
<b>AUTRES (Particulier)</b>	Construction bâtiment R+2 Construction bâtiment R+1(Duplex)	Douala – Yassa (2018) Yaounde-ETOA(2020)
<b>UNICEF</b>	fourniture de 10 000 pièces de robinets a boisseau ½ tour en matière plastique	Yaoundé-Mvan(2020)
<b>UNICEF</b>	Fourniture de 2000 sacs poubelles plastiques	Yaoundé-Mvan(2020)
<b>UNICEF</b>	Fourniture de 150 rames de papier reprographie. A4, 80g, blanc, rame de 500	Yaoundé-Mvan(2020)
<b>UNICEF</b>	Fourniture des lingettes desinfectantes	Yaoundé-Mvan (2020)
<b>PERENCO</b>	Fourniture des masques de protection contre le COVID 19	Douala-Bonaberi (2020)
<b>ALIZE CONSTRUCTION</b>	- Fabrication et livraison des cuves	RCA-Bangui(2020)
<b>UNICEF</b>	fourniture des divers	Douala (2021)
<b>PANZANI</b>	Fourniture des masques de protection contre le COVID 19	Douala-Bassa (2021)
<b>UNICEF</b>	fourniture divers	Yaoundé-Mvan(2021)

## I.7 ORGANISATION ET POLITIQUES DE GESTION AGESCAM

### ORGANIGRAMME



## POLITIQUES DE GESTION AGESCAM

### I.7.1 POLITIQUE INTERNE

#### I.7.1.1 CHARTE DE MANAGEMENT

La charte de management définit quelques axes directeurs pour fonder les pratiques de management des dirigeants et des cadres. Sa déclinaison à la société AGESCAM a pour objectif de faire partager à tous, les valeurs de la collectivité, d'organiser le leadership en fonction des compétences, et d'assurer une transparence dans notre gestion sur nos réalisations.

#### **Nos engagements au management :**

##### **- Créer une synergie entre les résultats et la valeur ajoutée :**

Les résultats à atteindre et la valeur ajoutée produite par la société (valeur ajoutée de compétences, financière et technique), doivent être une synergie d'axes prioritaires dans la définition des objectifs par les administrateurs, la Direction Générale et les cadres intermédiaires.

##### **- Encadrer et soutenir l'implication des salariés d'AGESCAM :**

Pour défendre ses positions et ses valeurs, AGESCAM s'appuie sur la compétence et l'implication individuelle et collective de ses salariés. A ce titre,

- Elle encourage leur prise de responsabilités au service de l'entreprise,
- Elle redistribue par la notation au mérite les résultats dégagés par rapport aux objectifs définis.

- Elle valorise et favorise en permanence leur recherche et leurs efforts d'innovation.
- Elle facilite leur expression individuelle et collective,

**- Fonder la relation sociale sur le contrat, le respect du droit et la réciprocité des engagements et des devoirs :**

AGESCAM est garante du respect par ses dirigeants, du droit, des règles et des conventions de travail. Elle veille à ce que ses relations avec ses salariés soient fondées sur le contrat de travail avec tous, et la délégation de pouvoirs avec ses cadres de direction et cadres intermédiaires. Les résultats obtenus par l'entreprise sont communiqués à tout le personnel.

« La Direction de AGESCAM attache une importance particulière au respect des engagements du management, qui constituent les piliers de l'entreprise. Ces engagements sont nos valeurs et chacun à son niveau doit y adhérer ».

### ***1.7.1.2 POLITIQUE SÉCURITAIRE***

Les accidents de travail constituent une source de perte pour l'entreprise, lesquels affectent aussi bien les moyens humains, financiers, matériels, l'image de marque. Conscient de cela et dans le souci de protéger les travailleurs, la société AGESCAM par l'intermédiaire de sa Direction Générale a instauré une culture sécuritaire au sein de son entreprise. Convaincu de la nécessité de maintenir à jour un climat de sécurité chez nos employés, nous nous sommes engagés à :

- Au respect de la législation en matière d'environnement et de sécurité
- Intégrer la gestion de la santé, de l'environnement et de la sécurité au travail dans toutes les fonctions de l'entreprise.
- Harmoniser la politique santé/sécurité avec les autres politiques de l'entreprise ;
- Développer l'autonomie de l'entreprise en matière de prévention ;
- Favoriser une approche pluridisciplinaire ;
- Faire de l'identification et de l'évaluation à priori des risques un élément majeur de la politique santé et sécurité au travail.
- Intégrer la prévention dès la conception des nouveaux lieux de travail, lors de l'acquisition des équipements, des postes de travail et lors de la mise sur pieds de nouvelles procédures.
- Analyser les accidents du travail et les maladies professionnelles en remontant aux causes les plus en amont ;

- Améliorer en permanence la politique de maîtrise des risques ayant cours sur nos sites
- Favoriser le dialogue social ;
- Impliquer l'ensemble des opérateurs y compris les sous-traitants dans le processus de prise de décision ;
- Communiquer des nouvelles connaissances et exigences acquises en matière de santé et sécurité au travail aux personnels concernés ;

Connaissant que tout ceci n'est possible que par la mise à disposition de moyens et de l'implication de tous, nous procédons par la sensibilisation, la formation et la motivation du personnel en vue de pérenniser ce climat.

### **I.7.2 POLITIQUE ENVIRONNEMENTALE**

L'environnement constitue de nos jours un sujet préoccupant et un enjeu indéniable dans le cadre du développement durable. Sa dégradation alarmante a conduit à l'édiction de la charte de la terre et à l'établissement d'un certain nombre d'exigences réglementaires et normatives. Par ailleurs, cette dégradation contraste fortement avec la mise en place d'un processus de développement durable auquel l'humanité aspire. Conscient de cela et des enjeux liés à la prise en compte des aspects environnementaux de nos activités dans la contribution à la mise sur pieds d'une politique de développement durable, la société AGESCAM s'engage à protéger l'environnement en prenant des mesures y afférentes :

- Toujours agir en conformité avec les lois en vigueur, les règlements, normes, référentiel, décrets et toute autre disposition légale visant à protéger et à promouvoir l'environnement ;
- Sensibiliser, éduquer et former notre personnel, nos sous-traitants et toute autre partenaire à la protection de l'environnement par la prise en compte, l'identification et l'analyse des aspects environnementaux inhérents aux activités.
- Favoriser la prise en compte des préoccupations environnementales lors de la prise de la décision et de la réalisation de nos projets et activités.
- Promouvoir la prise en compte des préoccupations environnementales de nos clients lors de la réalisation de nos travaux.
- Créer un climat de travail propice à la mise en place des mesures préventives et protectrices de lutte contre la pollution et les déversements accidentels.
- Minimiser, éviter, voire éliminer tout mode de production non viables et mettant en péril l'environnement.

- Favoriser la participation et la prise en compte des avis de nos clients et fournisseurs lors du traitement des questions d'ordre environnementale ;
- Surveiller, à l'aide d'une série d'indicateurs, les impacts de ces activités et nos performances environnementales ;
- Intégrer dans notre processus de gestion environnementale les exigences du plan national de gestion et du plan national de lutte contre le déversement de produits pétroliers.

Connaissant que la mise en œuvre quotidienne de toutes les exigences réglementaires nécessitent des moyens colossaux, nous nous engageons en dernier ressort à mettre sur pied un cadre permettant le contrôle de l'évolution prévu, des objectifs et des cibles environnementaux.

### **POLITIQUE QUALITE**

Date	13/12/2019
A :	Tout le personnel
De :	Mme NDIP Nathalie (Directrice Générale)
Objet :	Engagement de la direction dans une démarche qualité selon le référentiel ISO 9001 : 2015

Chères collaboratrices, chers collaborateurs.

L'environnement dans lequel évolue notre entreprise est concurrentiel et de nombreux défis s'offrent aux entreprises exerçant dans notre secteur.

Marquée par une forte prise de conscience, notre entreprise ne cesse de mettre en place tous les moyens nécessaires afin de satisfaire au mieux les exigences du marché et des clients à l'échelle nationale et internationale.

Par ailleurs, la pérennité et la prospérité d'AGESCAM résident non seulement dans l'amélioration continue des compétences de son personnel, mais aussi dans la qualité de ses prestations permettant ainsi de préserver notre réactivité et de contribuer à l'atteinte de nos objectifs.

Dans le souci de relever le défi dans le présent et le futur, nous avons décidé de mettre en place une démarche qualité selon le référentiel ISO 9001 : 2015 orientée vers les objectifs suivants :

- Satisfaction et fidélisation de nos clients
- Renforcement des compétences

- Amélioration continue des services
- Gagner en efficacité

Ces pistes d'amélioration, traduites en objectifs spécifiques sont évaluées régulièrement pour rendre compte des performances de notre démarche qualité ainsi que des actions d'amélioration.

A cet égard, je m'engage à fédérer l'ensemble de notre organisation pour atteindre les objectifs que nous nous sommes fixés et qui sont orientés vers l'amélioration de nos prestations.

Pour cela, je veillerai personnellement à ce que notre politique qualité soit communiquée à l'ensemble du personnel et que cette démarche qualité prioritaire soit entretenue. J'invite le personnel à y souscrire et à y participer, à mes côtés en s'appropriant chacun les objectifs identifiés et définis dans chaque département.

Je demande à tout le personnel leur implication à la réussite de notre démarche qualité et de faire preuve de leur créativité, responsabilité et proactivité.

### **I.7.8 MOYENS MATERIELS**

AGESCAM dispose pour les services de ses clients des matériels industriels de pointe pour assurer la bonne marche des travaux à exécuter tels que :

- Groupe électrogène
- Poste à souder autonome
- Compresseur
- vibreur
- Camion HIAB, pick-up et autres engin roulant
- Motopompe
- Jeux de tournevis, Jeux de clé mécanique, Jeux de clé à laine

## **II. DOSSIER ADMINISTRATIF**

REPUBLIQUE DU CAMEROUN  
Paix-Travail-Patrie  
MINISTERE DES FINANCES  
DIRECTION GENERALE DES IMPÔTS  
CENTRE DES IMPOTS DES MOYENNES  
ENTREPRISES DOUALA BONANJO  
CIME BONANJO DLA

REPUBLIC OF CAMEROON  
Peace-Work-Fatherland  
MINISTRY OF FINANCE  
DIRECTORATE GENERAL OF TAXATION

Référence ACFC: **735502** /MINF/DGI/CRIL1/CIME BONANJO/RI

DOUALA 10/01/2024

## ATTESTATION DE CONFORMITE FISCALE

La société: **STE AFRICA GLOBAL ENGINEERING AND**

Numéro Identifiant Unique (NIU): **M051712632396L**

Sigle **SERVICES CAMEROON.  
"AGES - CAM" SARL**

Ville: Commune **DOUALA I**

Lieu Dit **PHARMACIE MONDIALE**

B.P:

Tél fixe: **699493624**

Tél. Mobile:

FAX:

Adresse électronique(e.mail):

REGIME: **RÉEL**

n'est redevable d'aucun impot vis -a- vis de l'administration fiscale.

En foi de quoi la présente attestation lui est délivrée pour servir et valoir ce que de droit , et est valable pour une durée de ( 03 ) mois à compter de la date de création ( **10/01/2024** ).

**NB:** La présente attestation tient également lieu de justificatif de paiement de la patente **EXERCICE 2024** , de certificat d'imposition et de bordereau de situation fiscale.

LE RECEVEUR DES IMPOTS

LE CHEF CIME DOUALA BONANJO



**DJAMEL OLIVIER**  
Contrôleur des Régies Financières (Impôts)

**FOE MVOGO LUC-ROLAND**  
Inspecteur Principal des Régies Financières  
(Impôts)



Date Edition: 10/01/2024 à 20:16:40

**DECLARATION DE CONSTITUTION DE PERSONNE MORALE**

MINISTÈRE DES FINANCES  
DIRECTION GÉNÉRALE DES IMPÔTS

**RENSEIGNEMENTS RELATIFS A LA PERSONNE MORALE**

DENOMINATION: AFRICA GLOBAL ENGINEERING AND SERVICES CAMEROON

NOM COMMERCIAL-ENSEIGNE: --" AGES - CAM " SARL ---SIGLE :--" AGES - CAM " SARL

ADRESSE DU SIEGE: DOUALA BP 8.542

ADRESSE DE L' ETABLISSEMENT CREE: \_\_\_\_\_

FORME JURIDIQUE: SOCIETE A RESPONSABILITE LIMITEE " S A R L "

N° R. C. C. M. *24/07/2017/1372521*

CAPITAL SOCIAL: 1.000.000 F. CFA ---DONT NUMERAIRE--1.000.000 FCFA---DONT NATURE

ACTIVITE:--ACTIVITES PRINCIPALES:- le courtage en matière de travaux, les études, le contrôle et suivi des travaux, le montage des grands projets structurants, le management des projets, l'organisation des séminaires, la formation continue, les expertises techniques, l'ingénieur conseil, la centrale d'achats, les prestations de services...

Date de début: \_\_\_\_\_ Nombre de salariés prévus: \_\_\_\_\_



**RENSEIGNEMENTS RELATIFS A L'ACTIVITE AUX ETABLISSEMENTS**

**PRINCIPAL ETABLISSEMENT OU SUCCURSALE :** \_\_\_\_\_

Adresse: \_\_\_\_\_

Origine: Création, Achat, Apport, Prise en location gérance, autre(préciser) \_\_\_\_\_

Autre : \_\_\_\_\_

Précédent exploitant : Noms \_\_\_\_\_ Prénoms \_\_\_\_\_

Adresse: \_\_\_\_\_ N°RCCM: \_\_\_\_\_

Loueur de fonds ( nom/dénomination/adresse) : \_\_\_\_\_

ETABLISSEMENT SECONDAIRE : ( autre que celui crée) Non, Oui (préciser): \_\_\_\_\_

Adresse: \_\_\_\_\_

Activités : \_\_\_\_\_

**ASSOCIES TENUS INDEFINIMENT ET PERSONNELEMENT (\*)**

(\*) La totalité des renseignements relatifs à ces actionnaires doit IMPERATIVEMENT figurer sur le formulaire complémentaire M.o Bis annexé

NOM	PRENOM	DATE ET LIEU DE NAISSANCE	ADRESSE

**RENSEIGNEMENTS RELATIFS AUX ASSOCIES (\*) (\*\*)**

(\*) Concerne les Gérants, Administrateurs ou actionnaires ayant le pouvoir d'engager la personne morale  
(\*\*) Les renseignements ne pouvant figurer ci-dessous doivent IMPERATIVEMENT être reportés sur le formulaire M.o Bis annexé

NOM	PRENOM	DATE ET LIEU DE NAISSANCE	ADRESSE

**COMMISSAIRES AUX COMPTES**

NOM	PRENOM	DATE ET LIEU DE NAISSANCE	ADRESSE

LE SOUSSIGNE Maître **NKOUÉ MAWAFO FONKOUA Marie-Louise** demande à ce que la présente constitue

**DEMANDE D'IMMATRICULATION AU R.C.C.M**

La conformité de la déclaration avec les pièces justificatives produites en application de l'Acte Uniforme sur le Droit Commercial général a été vérifiée par le greffier en chef soussigné qui a procédé à l'inscription

Le *29 Avril 2017* sous le NUMERO *24/07/2017/1372521*



*Angèle Désiré*  
Administrateur des Greffes





## ATTESTATION D'IMMATRICULATION ATTESTATION OF TAXPAYERS REGISTRATION

Raison sociale : **STE AFRICA GLOBAL ENGINEERING AND (SERVICES CAMEROON. "AGES - CAM"**  
*Business name* **SARL)**

Numéro identifiant unique (NIU) : **M051712632396L**  
*Unique identification number (UIN)*

Centre des impôts de rattachement : **CIME DOUALA BONANJO**  
*Tax center*

Régime fiscal : **RÉEL**  
*Tax system*

Sans préjudice de poursuites pénales pour fraude fiscale, donne lieu à une amende d'un million (1 000 000) de francs CFA par opération, l'utilisation frauduleuse d'un numéro identifiant fiscal ou comportant des indications erronées. Décret N° 2012/3731 du 13 novembre 2012

*Without prejudice to criminal prosecution for tax fraud, gives rise to a fine of CFA F one million (1,000,000) per transaction, the fraudulent use of a tax identifier number or one containing incorrect information. Decree N ° 2012/3731 of 13 November 2012*

Une amende forfaitaire pouvant aller jusqu'à cent millions (100 000 000) de francs CFA est appliquée à toute personne ayant frauduleusement facilité, procédé ou tenté de procéder à l'accomplissement d'une obligation fiscale ou l'obtention de documents fiscaux en ligne. Loi des finances 2020. Article L104 bis

*A fixed fine that may attain CFA F one hundred million (100,000,000) shall be imposed on any person who fraudulently facilitated, carried out or attempt to carry out a tax obligation or obtain tax documents online. Finance law 2020*

Cette attestation a été générée par le système d'information de la Direction Générale des Impôts le 27 juillet 2023 à 21:47

*This attestation has been generated by the information system of the Directorate General of Taxation on July 27, 2023 at 9:47 PM*

